

FAUTEUIL ÉLECTRIQUE PLIANT

AIRFOLD



Fauteuil électrique pliant.

Usage : intérieur et extérieur sur sols lisses.
 Châssis carbone pliable mécaniquement. Accoudoirs relevables.
 Palette repose-pieds monobloc réglable en hauteur.
 Compartiment de rangement sous assise.
 Roues arrière motrices bandages 8,5".
 Roues avant pivotantes bandages 7" roulettes anti-bascule de série.
 Largeur d'assise : 440 mm. Hauteur d'assise : 490 mm.
 Dimensions : 930*570*930 mm (plié : 790*570*320 mm).
 Batterie Lithium 24 V, 20 Ah. Autonomie : 27,3 km.
 Moteurs : 2 x 250 w.
 Poids : 15,8 kg sans batterie. Poids max. utilisateur : 115 kg.



Date :

Nom du patient :

Cachet du distributeur :

FAUTEUIL ÉLECTRIQUE PLIANT		Code LPP	LPP TTC
ACFPC17BLK-EU		9195287	2702.81€
OPTION			
E0300031	Batterie 10 Ah supplémentaire		
D0200486	Housse de transport		
M23801000	Coussin Chauffant		

Visuels



Châssis en fibre de carbone



Poignée de transport sous l'assise



Port USB



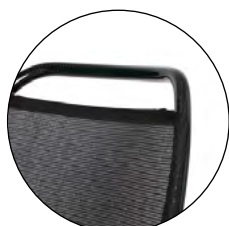
Accoudoirs relevables



Rangement sous l'assise



Contrôleur intelligent



Dossier aéré confortable



Compact



Batterie Lithium 20 Ah pour plus d'autonomie



Housse de rangement et de transport